

CAMA

Plates-formes pour fauteuil roulant



*notre métier :
l'accessibilité*

L'histoire d'une amitié

Cela a commencé par une belle histoire comme on aime en raconter dans les pays scandinaves.

Un architecte danois s'est penché un jour sur les difficultés rencontrées par un de ses amis en fauteuil roulant. L'accès à l'étage de sa maison lui posait problème.

*Qu'à cela ne tienne, dit-il, réfléchissons Quels sont tes souhaits ?
Monter un niveau pour accéder à ta chambre ? Facilement ?
Je vais te construire une plate-forme qui te transportera
avec ton fauteuil roulant au-dessus de l'escalier.*

Cet architecte a effectivement conçu la plate-forme d'escalier CAMA pour son ami. Il y a mis son intuition, tout son art et son savoir-faire. Il a créé une très belle machine simple d'utilisation et fort utile.

Au Danemark, le pays du père Noël n'est pas très loin

La qualité scandinave

La culture du design

Au Danemark, qu'y a-t-il de commun entre le mobilier, les ustensiles de cuisine, les objets décoratifs, et la plate-forme que vous découvrez aujourd'hui dans cette brochure ?

Tous ont été dessinés par les meilleurs designers. Ces objets sont conçus pour durer, rendre service de façon la plus simple possible et être agréables à regarder.



Plate-forme Handi-Lift 6 destinée aux installations avec courbes ou virages.

Les plates-formes d'escalier sont présentées sur les salons européens et internationaux. En France, découvrez-les sur les salons spécialisés Handica Lyon, Autonomic Paris, Nancy, Toulouse, Rennes, Marseille. En Allemagne, sur le salon Reha à Düsseldorf. CAMA est présent en Europe, Australie, Japon, Amérique du Sud.

L'amour du travail soigné



Une intégration parfaite dans un immeuble administratif classé Monument Historique. HL7

Appréciez le savoir-faire scandinave. Pour transporter une personne sur son fauteuil roulant en hauteur et dans un escalier, l'expérience d'un constructeur et la maîtrise de son métier sont des valeurs sûres.

Fort d'une tradition au service de la personne et de son confort, Cama sait répondre aux souhaits et besoins de ses clients. Ses réalisations extrêmement soignées sont des modèles de technologie et d'esthétique. Toutes les réalisations sont des modèles uniques dont la fabrication est faite sur mesure.



L'acier, l'aluminium sont des matériaux travaillés par notre fabricant CAMA, orfèvre en la matière.

Un luxe de détails pour des clients exigeants

Une **plate-forme** disponible dans une gamme de couleurs chatoyantes, c'est possible. Des **rails** aux couleurs métallisées, teintés dans la masse : de l'aluminium naturel à la brillance de l'or automnal.

Vous obtiendrez des rendus incomparables se fondant dans votre décor. Que pensez-vous de cette main courante haute en couleur et douce au toucher ?



Un mélange heureux de luxe et de fonctionnel : une main courante mordorée support de plate-forme. HL6



HL7 avec strapontin

Le revêtement du plateau

Une référence en couleur et antidérapante car il est signé TBS.

Extérieur ou intérieur ?

Pour accéder à votre jardin ou atteindre le premier étage à l'intérieur d'un complexe de bureaux, à vous de nous dire où vous souhaitez l'installer.

Un éventail très large d'options techniques

- 1 accès latéral
- 1 strapontin
- 1 télécommandes radio
- 1 aménagement collectivités
- 1 pack anti-vandalisme
- 1 installations grand froid,



A vous de piloter ...

Une plate-forme d'escalier, comment cela fonctionne ?



Une plate-forme d'escalier est une machine composée d'un plateau motorisé, d'une crémaillère avec rail et au cœur de cet ensemble un système intelligent de sécurités. HL7

Pour l'utilisateur, être aux commandes d'une plate-forme d'escalier est d'une grande simplicité : appelez la plate-forme en bas de l'escalier et elle viendra vous chercher. Son plateau se déploie devant vous, son bras se soulève doucement et vous invite à prendre place.

Installez-vous confortablement, vous piloterez votre plate-forme avec un simple joystick.

Avant le démarrage, le bras de la plate-forme qui se trouve derrière vous s'abaisse tandis que, simultanément, les volets bas du plateau se positionnent pour assurer votre sécurité. La progression vers le palier se fait en douceur. Le bras de la plate-forme devant vous se soulève dès que la machine a accosté, le volet bas du plateau devant vous s'abaisse pour vous céder le passage : vous êtes arrivé !



HL6

Alain Marguerettaz a testé pour vous



HL7 en extérieur

Alain Marguerettaz, champion paralympique Ski Nordique Handisport, médaillé aux Jeux Paralympiques de Salt Lake City 2002 et Turin 2006 est votre conseiller.



Alain Marguerettaz, athlète de haut niveau, est paraplégique. Il met au service des utilisateurs sa connaissance du handicap et son avis sur l'ergonomie des matériels d'accessibilité est très apprécié.

Reposez-vous sur son expertise.

Alain informe les futurs utilisateurs sur les salons spécialisés.

Alain, quelles sont les qualités de cette plate-forme ?

La facilité d'utilisation et la sécurité sont les deux points essentiels.

Pourquoi la conseillez-vous ?

La plate-forme répond à la majorité des configurations sans travaux importants. Lorsqu'il n'y a pas possibilité d'installer un élévateur vertical, c'est la seule solution pour une personne en fauteuil roulant.

Elle peut rendre de grands services aussi bien chez un particulier que dans un lieu public. C'est un matériel fiable qui bénéficie d'excellentes références en France comme à l'étranger.

Une plate-forme d'escalier : de votre souhait à sa réalisation



HL6

Avant de vous lancer, les incontournables détails à vérifier :

un escalier suffisamment large, une aire en bas de l'escalier pour permettre à l'utilisateur de monter sur le plateau, un mur porteur ou la possibilité d'installation sur colonnes.

Après une visite sur place, un conseiller Ascier établit à votre demande un devis gratuit personnalisé.

Le domicile du particulier, l'entreprise, le musée ou l'administration : tout site peut être équipé.

Le lancement en fabrication d'une plate-forme est effectif après étude de faisabilité réalisée par notre constructeur.

Des références prestigieuses :

Au Japon, le métro est équipé de plates-formes d'escalier Cama.

Au Danemark : l'Aéroport de Copenhague, les théâtres Aalborg et Betty Nansen, le Parc de Tivoli, des espaces de loisirs, des écoles, des centres sportifs, des églises, des administrations ...

En Allemagne : les gares de Hambourg et Hanovre, Wiesbaden Innenministerium, ...

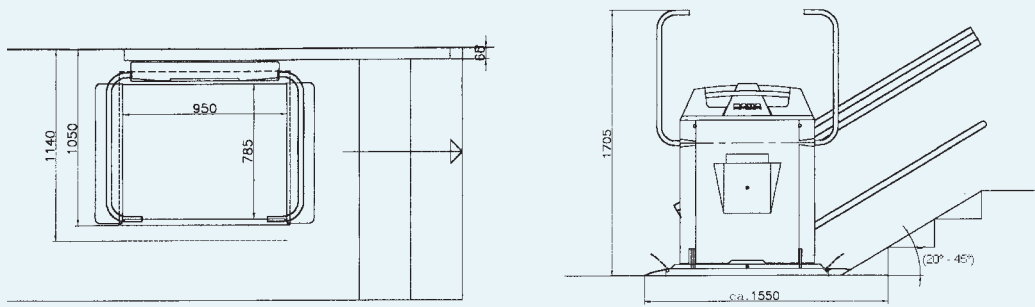
En Grande-Bretagne : Hôtels Hilton, Concorde Museum, Civic Centre, Glasgow Business House ... et bien sûr en France.



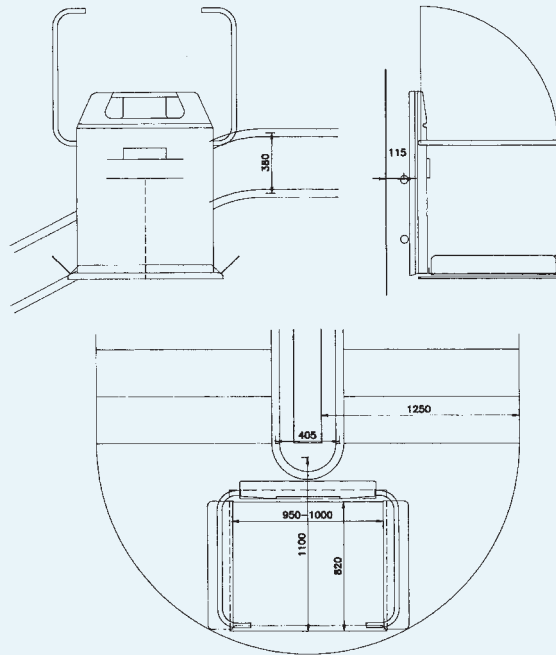
HL7

Type d'escalier	Escalier droit uniquement Modèle HL 7	Escalier tournant ou avec paliers Modèle HL 6
Modèle	Plate-forme d'escalier CAMA Handi-Lift 7 Fermeture du plateau motorisée ou non motorisée. Plate-forme coloris standard aluminium Ral 7035. Rail aluminium coloris standard aluminium anodisé. Pour pente d'escalier comprise entre 20° et 45°. Ensemble fabriqué sur mesure.	Plate-forme d'escalier CAMA Handi-Lift 6 Fermeture du plateau motorisée. Plate-forme coloris standard Ral 7035. Rail aluminium anodisé double tube. Coloris standard aluminium. Ensemble fabriqué sur mesure.
Lieu d'installation	Intérieur Extérieur	
Principe	La plate-forme progresse sur un système de rails en aluminium fixés au mur ou sur colonnes. La crémaillère de traction en acier est intégrée dans le rail supérieur, le rail inférieur sert de guide.	La plate-forme progresse sur un système de 2 rails cylindriques en aluminium fixés au mur ou sur colonnes. Elle peut tourner à 90° et 180° et passer un ou plusieurs paliers. Le rail fait fonction de crémaillère. Installation côté intérieur de l'escalier.
Manœuvre	Joystick de commande (à hauteur d'accoudoir de fauteuil roulant). Boutons à pression continue : appel / renvoi en haut et bas de l'escalier.	
Arrêt de la plate-forme en bas	Le rail arrive en biais jusqu'au sol (environ 150 cm du nez de la 1ère marche selon la pente). Les volets amont et aval s'abaissent et les bras se déploient : l'utilisateur peut monter ou descendre.	
Arrêt de la plate-forme en haut	S'arrête sur la dernière marche à niveau de la marche palière. Volet et bras amont se déploient : l'utilisateur peut monter ou descendre. Bras aval et volet aval restent en position interdisant une descente dans ce sens (vers le bas).	
Sécurité	Moteur à réducteur non réversible. Guidage anti-déraillement. Parachute et régulateur de vitesse. Volets, bords sensibles et dessous du plateau sensibles à la pression, arrêtant la plate-forme en cas de rencontre d'un obstacle. Coups de poing à chaque niveau (HL7 seulement) et sur la plate-forme. Clés de condamnation à chaque niveau. Débrayage de secours.	
Normes	Conformité CE. Conforme aux directives machines CE 98/37 EC, 89/392/EWG avec les adaptations 91/368/CEE, 93/44/CEE, 93/68/CEE. Conforme aux directives sur la basse tension 73/23/EEC Conforme aux directives sur la compatibilité électromagnétique 89/336/EEC	
Dimensions	Exemples de dimensions de plateaux : 1000 mm x 800 mm 950 mm x 780 mm Rail parallélépipédique. Largeur du rail : 68 mm Distance plate-forme pliée par rapport au mur : 300 mm Distance plate-forme dépliée par rapport au mur : 1050 mm avec plateau standard	Exemples de dimensions de plateaux : 1000 mm x 800 mm 950 mm x 780 mm Rail cylindrique. Diamètre du rail : 50 mm Distance plate-forme pliée par rapport au mur : 350 mm Distance plate-forme dépliée par rapport au mur : 1100 mm avec plateau standard, 1250 mm si virage, 1375 mm si accès latéral Hauteur minimum : 45 mm du sol
Motorisation	Appareil fonctionnant sur secteur avec câble pendentif protégé par une chaîne nylon et circulant dans le rail. Courant d'alimentation monophasé 240 v, 550 w. Tension de commande 24 v tension de sécurité. Pas de coffret électrique externe, toute la partie électrique est embarquée. Vitesse de levage : 0,10 m/s programmable.	Appareil autonome fonctionnant sur batteries avec points de charge au niveau des arrêts. Courant d'alimentation monophasé 240 v et batteries sans entretien 24 v. Tension de commande 24 v tension de sécurité. 2 plots de chargement des batteries. Vitesse de levage : 0,11 m/s programmable dans les virages.
Personnalisation (options)	Large palette de couleurs (rail, carrosserie, revêtement de sol antidérapant). Plate-forme à dimensions personnalisées. Modèle pour l'extérieur. Accès latéral. Strapontin. Colonnes rondes. Commandes filaires, commandes radio. Appel d'urgence. Pack anti vandalisme. Aménagements spéciaux extérieur basse température. Autres possibilités : nous consulter.	
Charge	225 kg (300 kg en option selon configuration)	
Montage	Installation par un professionnel conformément aux instructions du fabricant. Remise d'un certificat de mise en service et d'un manuel de l'utilisateur.	
Durée moyenne de montage	Un à deux jours.	Deux à trois jours.

Cama HL7



Cama HL6



Parmi nos références

1 AFLM Paris (75) 1 AG 2R Paris (75) 1 Agence Nationale Réhabilitation Urbaine Paris (75) 1 Air France Massy (91) 1 Alberta Bourg la Reine (92) 1 Auchan Villeneuve d'Ascq (59) 1 BNP Joigny (89) 1 Cabinet Dentaire Villejuif (94) 1 Caisse d'Epargne Domont (95) 1 Caisse d'Epargne Cergy Pontoise (95) 1 Caisse d'Epargne Saint-Leu la Forêt (95) 1 Caisse des Dépôts et Consignations Paris (75) 1 Caisse Nationale Militaire de Sécurité Sociale Toulon (83) 1 C.E. des Mines de Gardanne (13) 1 Center Parcs Chaumont-sur-Tharonne (41) 1 Centre des Impôts Moulins (03) 1 Centre Médical de Beaurouvre Illiers-les-Combray (28) 1 Centre Médical Marseille (13) 1 Chambre de Commerce et d'Industrie Reims (51) 1 CHU Bordeaux (33) 1 CHU Reims (51) 1 Cinéma Plaisance du Gers (32) 1 CIR Reims (51) 1 Conseil Général du Gers Auch (32) 1 Damart Versailles (78) 1 Eaux Minérales d'Evian (74) 1 Ecole Américaine Saint-Cloud (92) 1 EDF Versailles (78) 1 EISTI Cergy Pontoise (95) 1 Espace Lino Ventura Briey (54) 1 ESSEC Cergy Pontoise (95) 1 Ferme de la Jonchère Bussy Saint-Georges (77) 1 Fondation Claude Monet Giverny (27) 1 Forum Fontanet Val Thorens (73) 1 Fort de Rosny-sous-Bois (93) 1 Foyer Pierre Besseige Vaudebarrier (71) 1 Galeries Lafayette Paris (75) 1 Guinguette de l'Île du Martin Pêcheur Champigny-sur-Marne (94) 1 Hôpital Américain Neuilly-sur-Seine (92) 1 IFSI Lille (59) 1 Institut Géographique National Saint-Mandé (94) 1 JC Decaux Plaisir (78) 1 L'Aiglon Montereau (77) 1 Lycée Technique Chalon-sur-Saône (71) 1 Mairie de Beynes (78) 1 Mairie de Bosmoreau les Mines (23) 1 Mairie de Bouffémont (95) 1 Mairie de Cabasse (83) 1 Mairie de Cassis (13) 1 Mairie de Deuil la Barre (95) 1 Mairie de Heidwiller (68) 1 Mairie de Larringes (74) 1 Mairie de Marseille (13) 1 Mairie de Meaux (77) 1 Mairie de Nancy (54) 1 Mairie de Sainte Geneviève des Bois (91) 1 Mairie de Saint Gingolph (74) 1 Mairie d'Ussel (19) 1 Mairie de Velaux (13) 1 Maison de Retraite du Clergé Tours (37) 1 Maison de Retraite Terre Nègre Bordeaux (33) 1 Mégarama Villeneuve-la-Garenne (92) 1 Mairie Villers Franqueux (51) 1 Mutualité Sociale Agricole Nontron (24) 1 Ministère de l'Environnement Paris (75) 1 OBI Cahors (46) 1 ONIC Paris (75) 1 Palais de Justice Douai (59) 1 Piscine Municipale Buzançais (36) 1 Piscine Municipale Villecresnes (94) 1 La Poste Paris (75) 1 Préfecture du Gard Nîmes (30) 1 Préfecture des Vosges Epinal (88) 1 Salle des fêtes Maussane (13) 1 Salle des fêtes Pringy (51) 1 Salle des fêtes Velaux (13) 1 Sénat Palais du Luxembourg Paris (75) 1 SNI Sainte-Barbe Freyming Merlebach (57) 1 Stade Marcel Cerdan Malakoff (92) 1 Thalès Neuilly-sur-Seine (92) 1 Théâtre Jules Romain Villejuif (94) 1 Théâtre Municipal Pringy (51) 1 Thermes de Lectoure (32) 1 Urssaf de Saône-et-Loire Mâcon (71) 1 Var Habitat Carqueirane (83) 1 Le Vendôme Menton (06) 1 Xanaka Caen (14) 1 Tribunal de Grande Instance de Quimper (29) 1 Vélodrome de Bordeaux (33) 1 Dassault Saint-Cloud (92) 1 Legrand Limoges (87) 1 Hôtel Ibis

L'album photos de nos clients



ASCIER S.A.S
13 Boulevard Robert Thiboust - Saria B
BP 11 - Serris - 77706 Marne-la-Vallée Cedex 04
Tél. : 01 60 43 61 10 - Fax : 01 60 43 61 19
E-mail : info@ascier.fr - Web : www.ascier.fr
S.A.S. au capital de 175 000 € - RCS Meaux B 417 610 896 - APE 523C